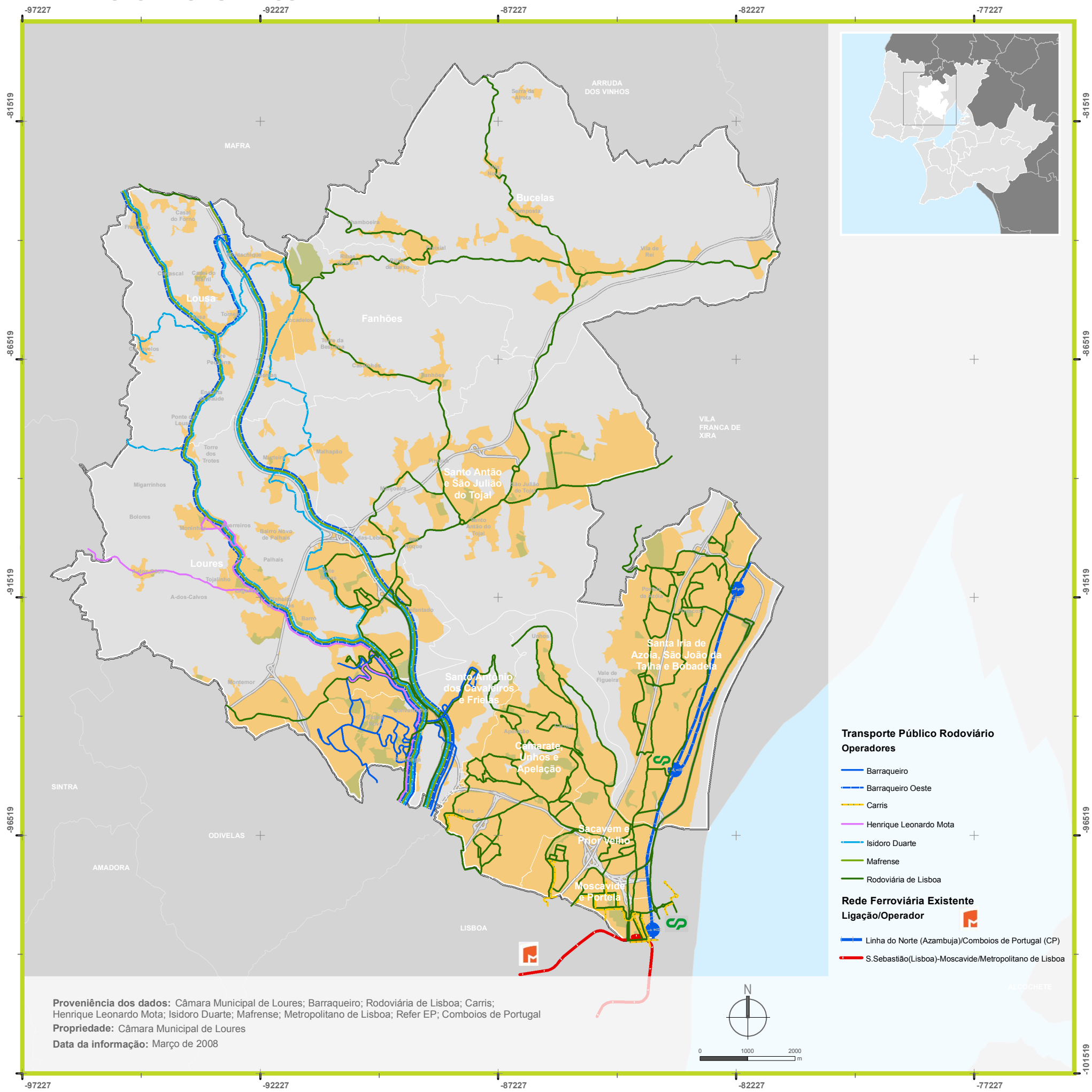


O TERRITÓRIO

REDE DE TRANSPORTES PÚBLICOS

INFRAESTRUTURAS E EQUIPAMENTOS



Transporte Público Rodoviário Operadores

- Barraqueiro
- Barraqueiro Oeste
- Carris
- Henrique Leonardo Mota
- Isidoro Duarte
- Mafrense
- Rodoviária de Lisboa

Rede Ferroviária Existente Ligação/Operador

- Linha do Norte (Azambuja)/Comboios de Portugal (CP)
- S.Sebastião(Lisboa)-Moscavide/Metropolitano de Lisboa

Proveniência dos dados: Câmara Municipal de Loures; Barraqueiro; Rodoviária de Lisboa; Carris; Henrique Leonardo Mota; Isidoro Duarte; Mafrense; Metropolitano de Lisboa; Refer EP; Comboios de Portugal
Propriedade: Câmara Municipal de Loures
Data da informação: Março de 2008

