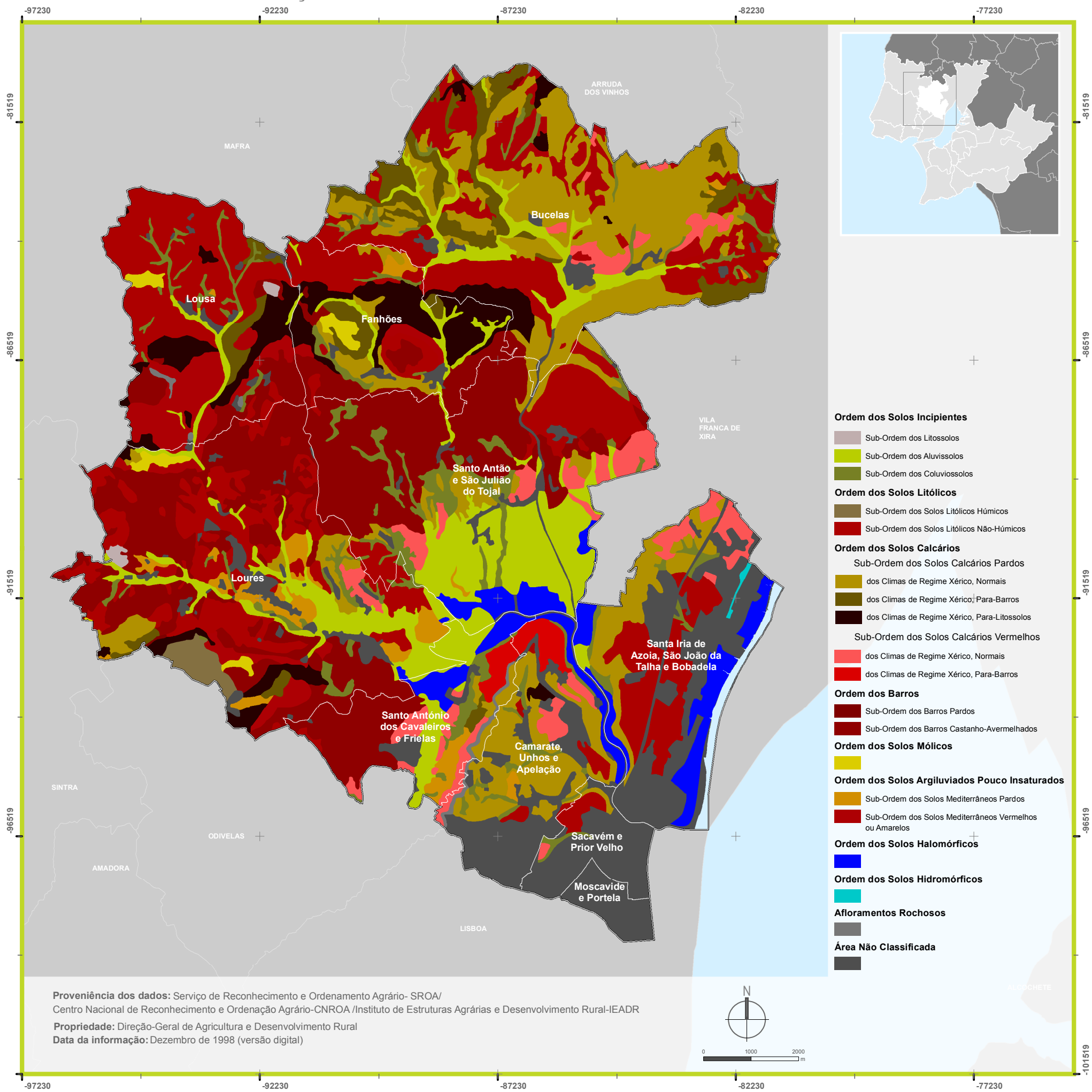


O TERRITÓRIO

SOLO CLASSIFICAÇÃO TAXONÓMICA

CONHECIMENTO FÍSICO



- Ordem dos Solos Incipientes**
 - Sub-Ordem dos Litossolos
 - Sub-Ordem dos Aluissolos
 - Sub-Ordem dos Coluviossolos
- Ordem dos Solos Litólicos**
 - Sub-Ordem dos Solos Litólicos Húmicos
 - Sub-Ordem dos Solos Litólicos Não-Húmicos
- Ordem dos Solos Calcários**
 - Sub-Ordem dos Solos Calcários Pardos
 - dos Climas de Regime Xérico, Normais
 - dos Climas de Regime Xérico, Para-Barros
 - dos Climas de Regime Xérico, Para-Litossolos
 - Sub-Ordem dos Solos Calcários Vermelhos
 - dos Climas de Regime Xérico, Normais
 - dos Climas de Regime Xérico, Para-Barros
- Ordem dos Barros**
 - Sub-Ordem dos Barros Pardos
 - Sub-Ordem dos Barros Castanho-Avermelhados
- Ordem dos Solos Mólicos**
- Ordem dos Solos Argiluviciados Pouco Insaturados**
 - Sub-Ordem dos Solos Mediterrâneos Pardos
 - Sub-Ordem dos Solos Mediterrâneos Vermelhos ou Amarelos
- Ordem dos Solos Halomórficos**
- Ordem dos Solos Hidromórficos**
- Afloramentos Rochosos**
- Área Não Classificada**

Proveniência dos dados: Serviço de Reconhecimento e Ordenamento Agrário-SROA/
 Centro Nacional de Reconhecimento e Ordenação Agrário-CNROA /Instituto de Estruturas Agrárias e Desenvolvimento Rural-IEADR

Propriedade: Direção-Geral de Agricultura e Desenvolvimento Rural

Data da informação: Dezembro de 1998 (versão digital)

