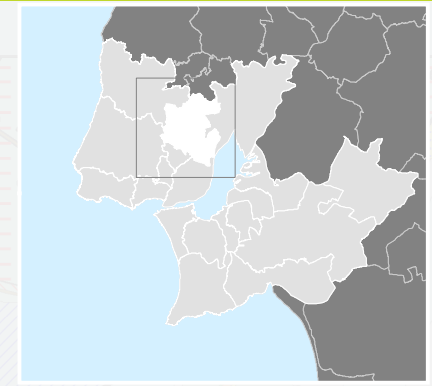
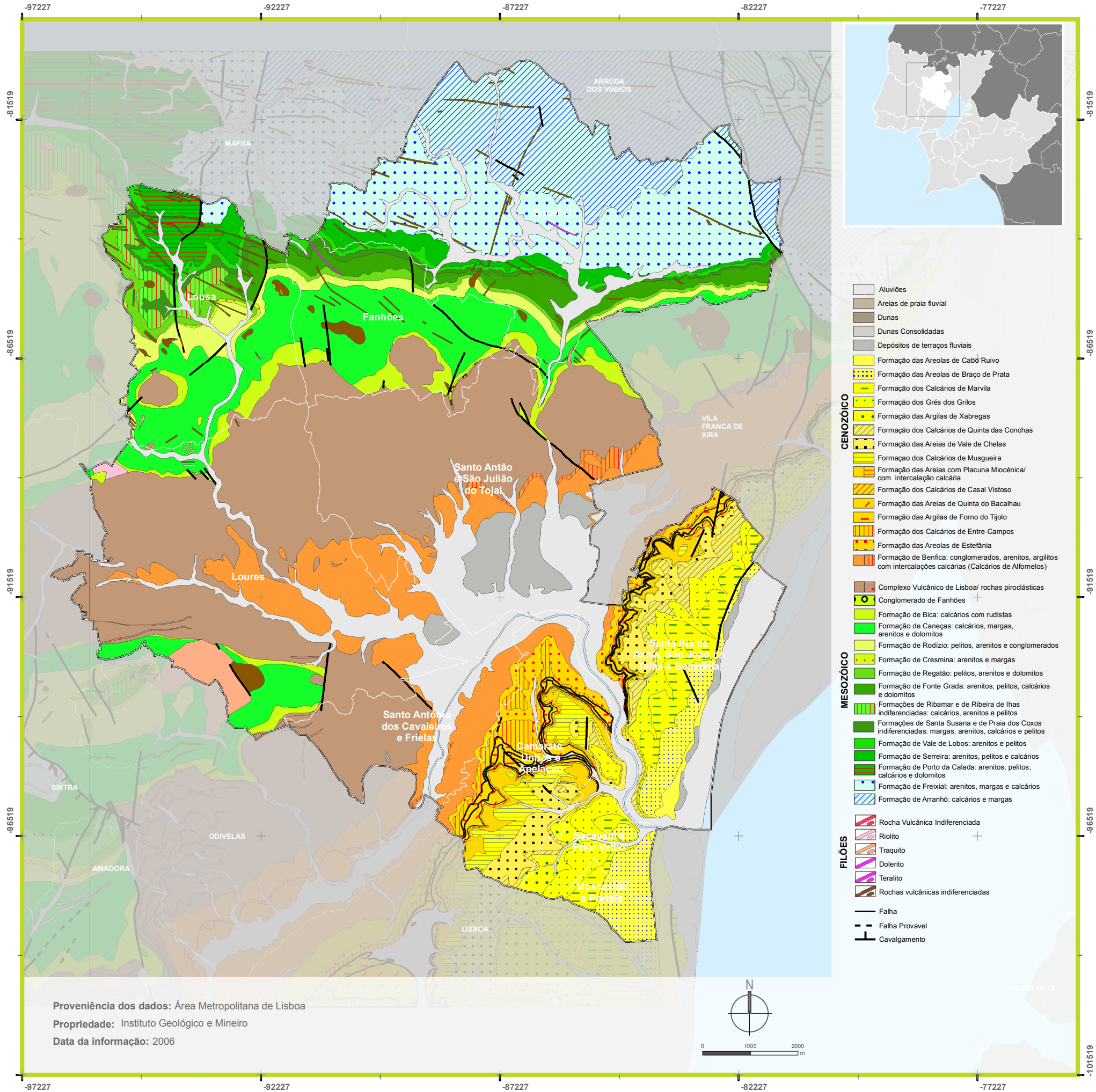


O TERRITÓRIO GEOLOGIA | CARTA GEOLÓGICA

CONHECIMENTO FÍSICO



- CENOZÓICO**
- Aluviões
 - Areias de praia fluvial
 - Dunas
 - Dunas Consolidadas
 - Depósitos de terraços fluviais
 - Formação das Areolas de Cabô Ruivo
 - Formação das Areolas de Braço de Prata
 - Formação dos Calcários de Marvila
 - Formação dos Grés dos Grilos
 - Formação das Argilas de Xabregas
 - Formação dos Calcários de Quinta das Conchas
 - Formação das Areias de Vale de Chelas
 - Formação dos Calcários de Musgueira
 - Formação das Areias com Placuna Miocénica/ com intercalação calcária
 - Formação dos Calcários de Casal Vistoso
 - Formação das Areias de Quinta do Bacalhau
 - Formação das Argilas de Forno do Tijolo
 - Formação dos Calcários de Entre-Campos
 - Formação das Areolas de Estefânia
 - Formação de Benfica: conglomerados, arenitos, argilitos com intercalações calcárias (Calcários de Alformelos)
- MESOZÓICO**
- Complexo Vulcânico de Lisboa/ rochas piroclásticas
 - Conglomerado de Fanhões
 - Formação de Bica: calcários com rudistas
 - Formação de Caneças: calcários, margas, arenitos e dolomitos
 - Formação de Rodizão: pelitos, arenitos e conglomerados
 - Formação de Cresmina: arenitos e margas
 - Formação de Regatão: pelitos, arenitos e dolomitos
 - Formação de Fonte Grada: arenitos, pelitos, calcários e dolomitos
 - Formações de Ribamar e de Ribeira de Ihas indiferenciadas: calcários, arenitos e pelitos
 - Formações de Santa Susana e de Praia dos Coxos indiferenciadas: margas, arenitos, calcários e pelitos
 - Formação de Vale de Lobos: arenitos e pelitos
 - Formação de Serreira: arenitos, pelitos e calcários
 - Formação de Porto da Calada: arenitos, pelitos, calcários e dolomitos
 - Formação de Freixial: arenitos, margas e calcários
 - Formação de Arranhó: calcários e margas
- FILÕES**
- Rocha Vulcânica Indiferenciada
 - Riolito
 - Traquito
 - Dolerito
 - Teralito
 - Rochas vulcânicas indiferenciadas
 - Falha
 - Falha Provavel
 - Cavalgamento

Proveniência dos dados: Área Metropolitana de Lisboa
 Propriedade: Instituto Geológico e Mineiro
 Data da informação: 2006

